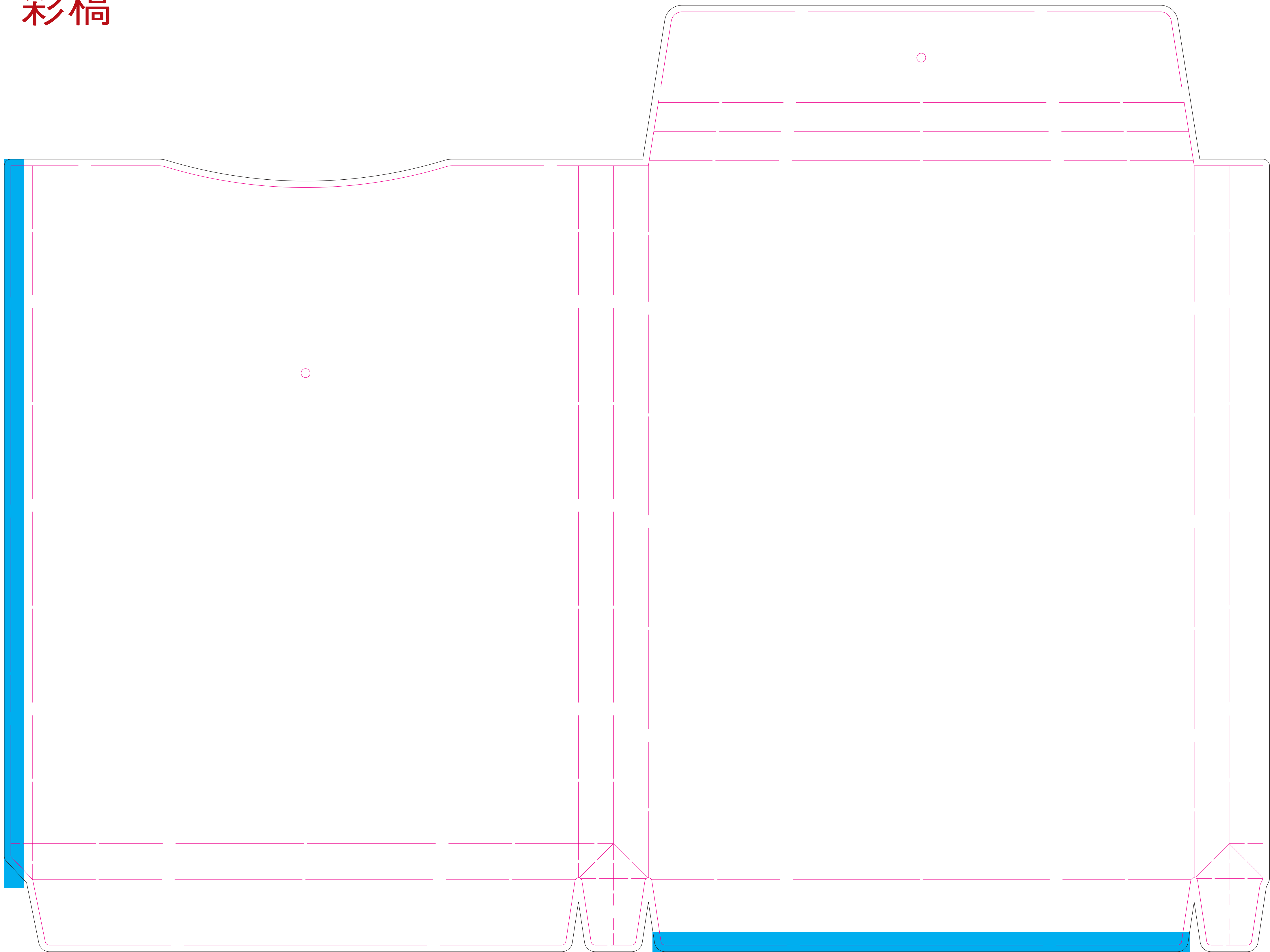
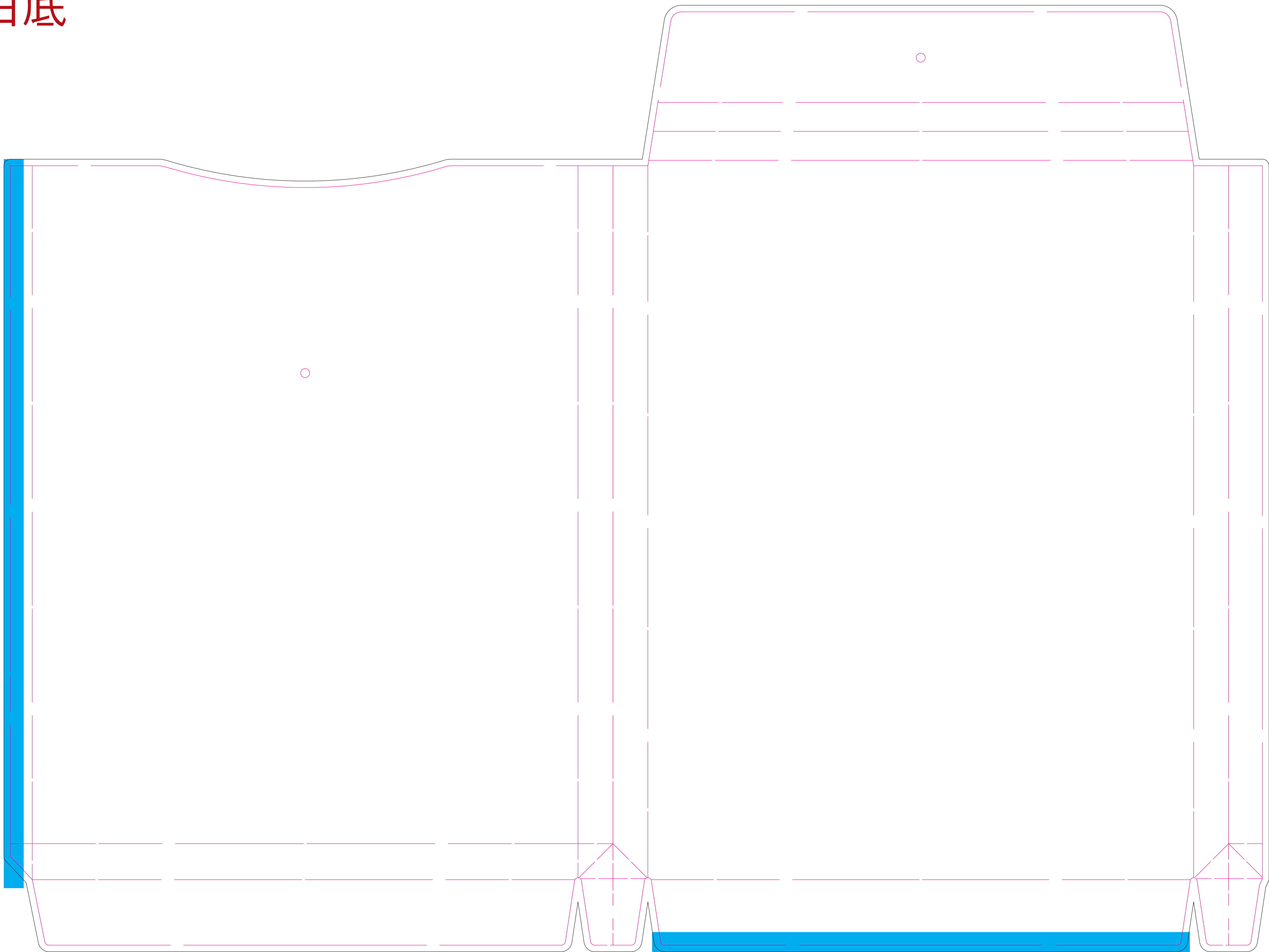


彩稿



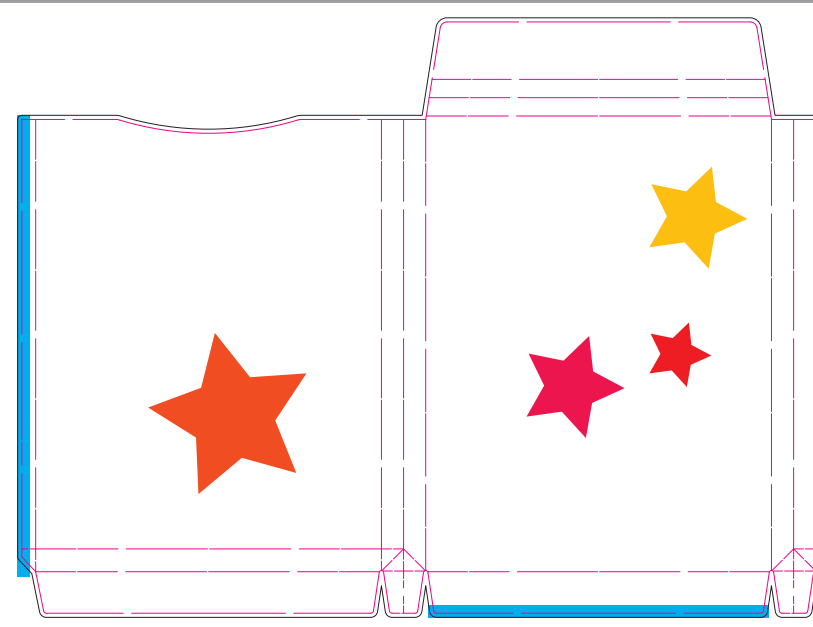
白底



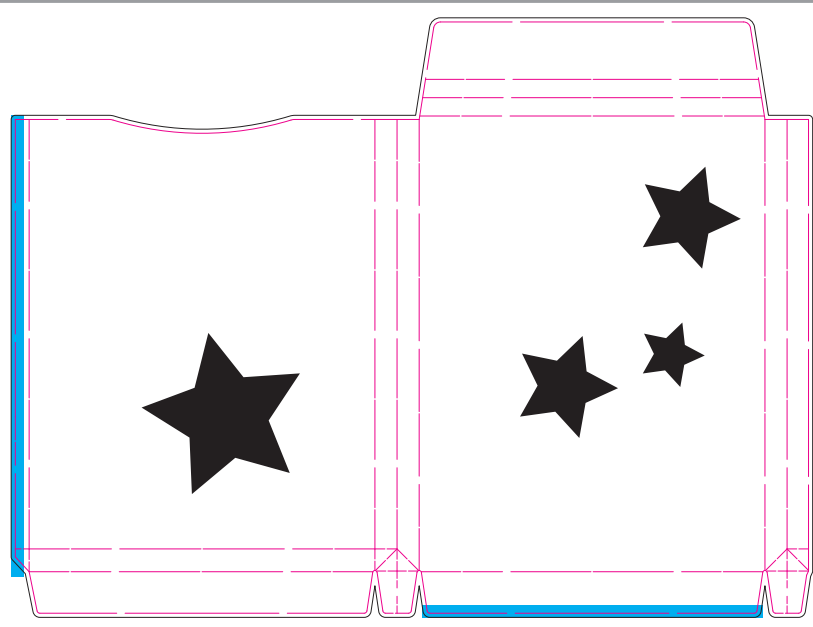
圖稿請做到出血(黑框)

- 1.紅色為刀模線。
- 2.白底作法與局部上光一樣,請將要上白墨的部份,用黑色代表。
- 3.彩稿與白墨高週波黏合處之藍色色塊為不印刷區域，請勿製作圖稿。

範  
例  
1

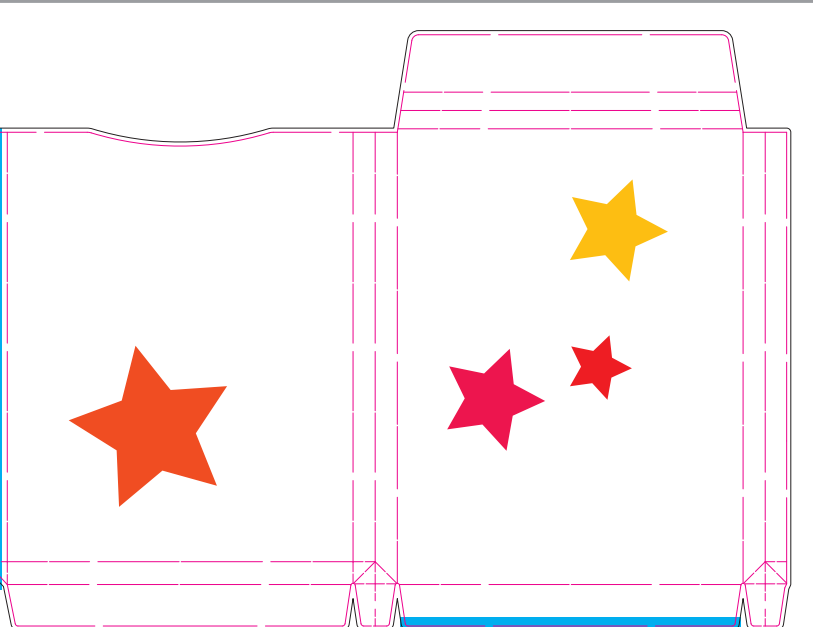


彩稿 藍色區域為無底色狀態

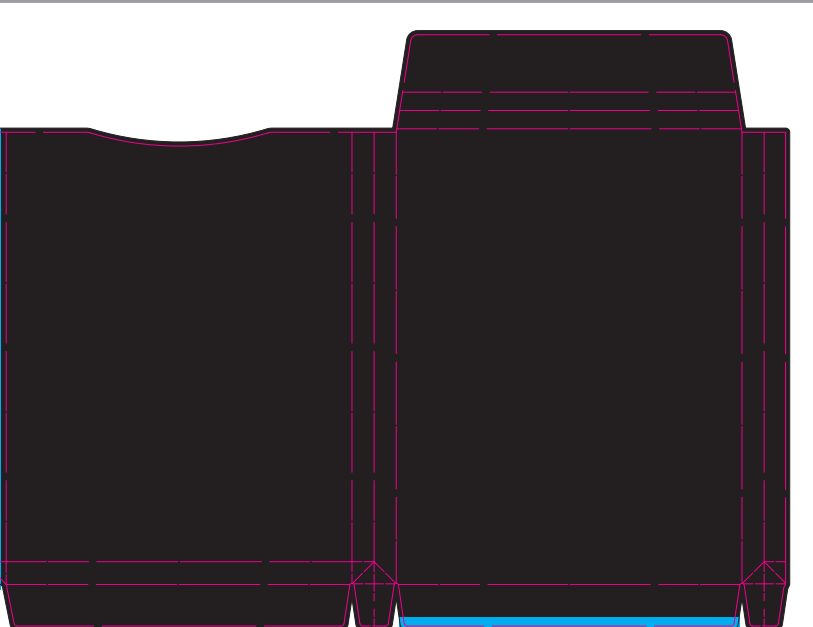


局部白底 藍色區域為無底色狀態

範  
例  
2



彩稿 藍色區域為無底色狀態



全白底 藍色區域為無底色狀態